

Zestaw II- klasa VII- termin oddania do 05.12.2017 r.

Zadanie 1. 3 pkt

Architekt narysował dwa plany tego samego osiedla. Długość jednego z budynków na planie sporządzonym w skali 1:500 wynosi 6cm. Jak długi jest ten budynek na drugim planie, wykonanym w skali 1:300?

Zadanie 2. 3 pkt

Architekt narysował dwa plany tego samego osiedla. Długość jednego z budynków na planie sporządzonym w skali 1:500 wynosi 6cm. Jak długi jest ten budynek na drugim planie, wykonanym w skali 1:300?

Zadanie 3. 3 pkt

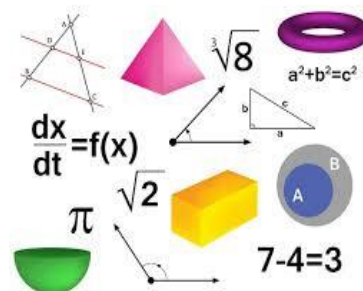
Działka, na której jest wybudowany sklep ma kształt kwadratu i pole równe polu działki, na której jest wybudowany dom Ani. Działka Ani jest prostokątem o obwodzie 178 m, a jeden bok ma długość 0,025 km. Oblicz, ile metrów bieżących siatki zużyto na ogrodzenie działki ze sklepem, skoro brama wjazdowa i brama wejściowa zajmują razem 6 m.

Zadanie 4. 3 pkt

Ile to jest 5% z 5% liczby o 5% mniejszej od 5?

Zadanie 5. 3 pkt

Felicja ma pięć kotów, dla których przygotowała 100 szprotek. Każdy kot ma swój talerz. Na dwóch pierwszych talerzach położyła razem 30 szprotek, na trzecim talerzu umieściła tyle ryb, by łącznie na drugim i trzecim talerzu były 33 szprotki. Na czwartym położyła tyle, by na trzecim i na czwartym było razem 41 szprotek. Reszta ryb znalazła się na piątym talerzu i okazało się, że jest na nim o 11 szprotek więcej niż na pierwszym. Ile szprotek było na pierwszym talerzu?



Powodzenia !